

ΚΑΤΑΣΤΑΣΗ

Με βάση την εικόνα που παρουσιάζεται παρακάτω, ποια είναι η καλύτερη πορεία δράσης που πρέπει να ακολουθηθεί; τι θα λέγατε;



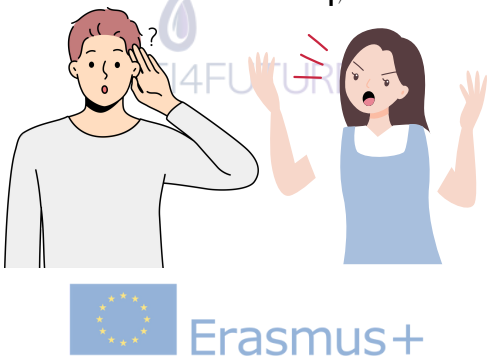
ΚΟΙΝΩΝΙΚΕΣ ΕΝΔΕΙΞΕΙΣ

Κοιτάξτε τις κοινωνικές ενδείξεις που δίνονται στην παρακάτω εικόνα. Αποκρυπτογραφήστε τα κοινωνικά συνθήματα με βάση σενάρια της πραγματικής ζωής.



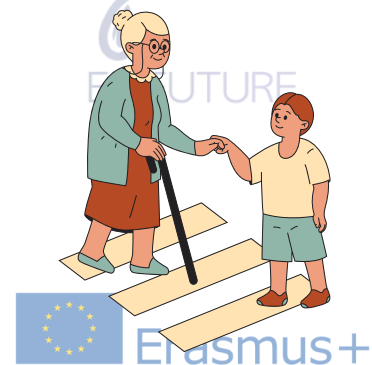
ΚΑΤΑΣΤΑΣΗ

Στην παρακάτω εικόνα, απεικονίζεται μια γυναικία φιγούρα να φωνάζει σε έναν άνδρα. Φανταστείτε ότι σας φωνάζουν. Πώς θα χειριζόσασταν την κατάσταση;



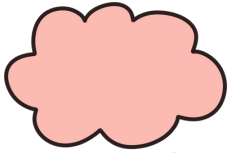
ΚΟΙΝΩΝΙΚΕΣ ΕΝΔΕΙΞΕΙΣ

Με βάση την παρακάτω εικόνα, αποκρυπτογραφήστε την κοινωνική ένδειξη, ακολουθούμενη από παραδείγματα διαφορετικών κοινωνικών ενδείξεων που θα μπορούσαν να είναι χρήσιμες για τους ηλικιωμένους.



ΣΕΝΑΡΙΟ

Ο προϊστάμενός σας σας αναθέτει την ευθύνη να δώσετε στους συναδέλφους σας αρνητικά σχόλια για τις εκθέσεις που υπέβαλαν την περασμένη εβδομάδα. Επικοινωνήστε την αρνητική ανατροφοδότηση με τον καλύτερο δυνατό τρόπο.



Erasmus+

ΣΕΝΑΡΙΟ

Πρέπει να κάνετε ένα τηλεφώνημα σε ένα άτομο από το οποίο πήρατε συνέντευξη για μια προσφορά εργασίας. Ωστόσο, θα τον ενημερώσετε ότι δεν πήρε τη θέση εργασίας. Πάρτε το τηλέφωνό σας και ενεργήστε με τον καλύτερο επικοινωνιακό τρόπο για να μεταφέρετε τα άσχημα νέα.



Erasmus+

ΣΕΝΑΡΙΟ



Erasmus+

ΣΕΝΑΡΙΟ



Erasmus+

ΚΑΤΑΣΤΑΣΗ



ΚΑΤΑΣΤΑΣΗ



ΚΟΙΝΩΝΙΚΕΣ ΕΝΔΕΙΞΕΙΣ



ΚΟΙΝΩΝΙΚΕΣ ΕΝΔΕΙΞΕΙΣ





ΟΝΟΜΑ ΠΑΙΧΝΙΔΙΟΥ: ΕΠΙΤΡΑΠΕΖΙΟ ΠΑΙΧΝΙΔΙ ΚΟΙΝΩΝΙΚΗΣ ΕΠΙΚΟΙΝΩΝΙΑΣ

ΟΡΓΑΝΙΣΜΟΣ: VAEV

ΧΩΡΑ: ΑΥΣΤΡΙΑ

Σκοπός	<p><i>Η επικοινωνία διαδραματίζει ζωτικό ρόλο στη διαμόρφωση του ανθρώπινου μυαλού και των διαπροσωπικών σχέσεων. Οι ανεπαρκείς δεξιότητες επικοινωνίας μπορούν να επηρεάσουν αρνητικά τις προσωπικές και κοινωνικές σχέσεις. Αυτό το παιχνίδι καρτών στοχεύει στη βελτίωση των δεξιοτήτων επικοινωνίας, ειδικά για όσους δυσκολεύονται να εκφραστούν. Το παιχνίδι παρέχει σενάρια και κοινωνικές ενδείξεις για τους παίκτες. Αυτά τα σενάρια και οι κοινωνικές ενδείξεις πρέπει να κοινοποιούνται σε άλλους παίκτες, όσον αφορά τους τρόπους επικοινωνίας και τα συναισθήματα. Η εξάσκηση της επικοινωνίας με αυτόν τον τρόπο μπορεί να βοηθήσει τους παίκτες να κατανοήσουν και να εκφράσουν τα συναισθήματά τους, ενώ παράλληλα θα είναι σε θέση να επικοινωνήσουν τα συναισθήματα των άλλων με αυτοπεποίθηση.</i></p>
Οργάνωση & Θέμα	<p><i>Σε αυτό το παιχνίδι καρτών θα υπάρχουν συνολικά 6 κάρτες και 3 παίκτες, κάθε παίκτης θα έχει 2 φύλλα κατανομημένα με τυχαίο τρόπο. Αυτό το παιχνίδι δεν αποτελείται από ομάδες, επομένως κάθε παίκτης μπορεί να θεωρήσει τον εαυτό του μια δική του ομάδα. Το σύνολο των 6 καρτών χωρίζεται σε 3 συνολικά ομάδες και υπάρχουν 2 κάρτες για ένα συγκεκριμένο θέμα. Με βάση την κάρτα που παίρνει ο παίκτης, θα πρέπει να επικοινωνήσει την κατάσταση, το σενάριο ή το κοινωνικό σύνθημα, στους άλλους παίκτες με τον καλύτερο δυνατό τρόπο.</i></p>
Κατάταξη & περιγραφή κάρτας	<p><i>Οι έξι κάρτες χωρίζονται σε τρία θέματα, κάθε θέμα αντιστοιχεί σε δύο κάρτες. Δύο κάρτες έχουν κοινωνικές ενδείξεις που πρέπει να αποκρυπτογραφηθούν, δύο κάρτες έχουν σενάρια που πρέπει να κοινοποιηθούν και δύο κάρτες έχουν δώσει καταστάσεις στις οποίες ο παίκτης πρέπει να επικοινωνήσει τι θα έκανε ή τι θα έλεγε. Το παιχνίδι επικεντρώνεται σε αγώνες της καθημερινής ζωής ή ευαίσθητες καταστάσεις. Ο στόχος είναι να επικοινωνήσετε τις πληροφορίες αποτελεσματικά στους άλλους παίκτες. Ο μόνος πρόσθετος εξοπλισμός που απαιτείται είναι ένα χαρτί, ένα στυλό και ένα κοινόχρηστο χρονόμετρο. Κάθε παίκτης λαμβάνει πόντους με βάση το πόσο καλά επικοινωνεί τις κάρτες του, με μέγιστο τον αριθμό 10 πόντων ανά παίκτη.</i></p>

Το έργο αυτό χρηματοδοτήθηκε με την υποστήριξη της Ευρωπαϊκής Επιτροπής. Η παρούσα δημοσίευση (ανακοίνωση) αντανάκλα τις απόψεις μόνο του συγγραφέα. Η Επιτροπή δεν ευθύνεται για οποιαδήποτε χρήση των πληροφοριών που περιέχονται σε αυτήν.

Η παρούσα δημοσίευση διατίθεται με άδεια χρήσης Creative Commons Αναφοράς Δημιουργού - Παρόμοιας Διανομής CC BY-SA 4.0 Διεθνούς Άδειας Χρήσης. Για να δείτε ένα αντίγραφο αυτής της άδειας χρήσης, επισκεφθείτε τη διεύθυνση:

<https://creativecommons.org/licenses/by-sa/4.0/deed.el>





Παιχνίδι	<i>Η δυναμική του παιχνιδιού με τις κάρτες είναι απλή και κατάλληλη για όλους τους τύπους ανθρώπων, αλλά υπάρχουν ορισμένοι αυστηροί κανόνες. Οι παίκτες δεν επιτρέπεται να μοιράζονται τις κάρτες πριν από την έναρξη του παιχνιδιού. Το παιχνίδι ξεκινά με το πέταγμα ενός νομίσματος για να καθορίσει τον πρώτο παίκτη. Κάθε παίκτης διαβάζει μόνος του την κάρτα του και έχει το πολύ 35 δευτερόλεπτα, χρονομετρημένα από ένα κοινό χρονόμετρο, για να δώσει την καλύτερη δυνατή απάντηση.</i>
Συνδυασμοί	<i>Κατά τη διανομή των καρτών, αυτές τοποθετούνται με την όψη προς τα κάτω στο τραπέζι και κάθε παίκτης επιλέγει μια τυχαία κάρτα από κάθε θέμα. Δεδομένου ότι κάθε κάρτα έχει συνδυασμό τριών διαφορετικών θεμάτων, κάθε παίκτης πρέπει να επιλέξει δύο κάρτες από διαφορετικά θέματα. Για παράδειγμα, εάν ένας παίκτης πάρει μια κάρτα για να αποκρυπτογραφήσει μια κοινωνική ένδειξη, η άλλη κάρτα του θα πρέπει να είναι είτε η κάρτα κατάστασης είτε η κάρτα σεναρίου επικοινωνίας. Οι κάρτες επισημαίνονται στο πίσω μέρος για να υποδείξουν σε ποιο θέμα ανήκουν.</i>
Ειδικοί κανόνες (συνεργατικοί και ανταγωνιστικοί)	<i>Οι παίκτες δεν πρέπει να υπερβαίνουν τα 35 δευτερόλεπτα που δίνονται για να κάνουν μια σκέψη, ώστε να δώσουν την καλύτερη απάντησή τους.</i>
Νικηφόρα/Μαθησιακά αποτελέσματα	<i>Κάθε παίκτης έχει ένα χαρτί και ένα στυλό στο οποίο είναι γραμμένα τα ονόματα των άλλων παικτών. Αφού ένας παίκτης δώσει την απάντησή του, οι άλλοι παίκτες δίνουν πόντους που κυμαίνονται από 1 έως 5 με βάση το πόσο καλά ο παίκτης κοινοποίησε την απάντησή του. Στο τέλος του παιχνιδιού, οι πόντοι προστίθενται και ο παίκτης με το υψηλότερο σκορ κερδίζει. Ο νικητής πρέπει να μοιραστεί τις στρατηγικές επικοινωνίας και τις διαδικασίες σκέψης με τους άλλους παίκτες.</i>

Το έργο αυτό χρηματοδοτήθηκε με την υποστήριξη της Ευρωπαϊκής Επιτροπής. Η παρούσα δημοσίευση (ανακοίνωση) αντνακλά τις απόψεις μόνο του συγγραφέα. Η Επιτροπή δεν ευθύνεται για οποιαδήποτε χρήση των πληροφοριών που περιέχονται σε αυτήν.

Η παρούσα δημοσίευση διατίθεται με άδεια χρήσης Creative Commons Αναφοράς Δημιουργού - Παρόμοιας Διανομής CC BY-SA 4.0 Διεθνούς Άδειας Χρήσης. Για να δείτε ένα αντίγραφο αυτής της άδειας χρήσης, επισκεφθείτε τη διεύθυνση:

<https://creativecommons.org/licenses/by-sa/4.0/deed.el>

